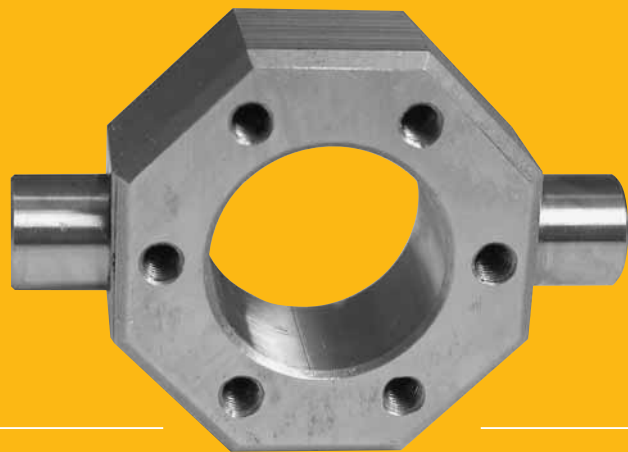
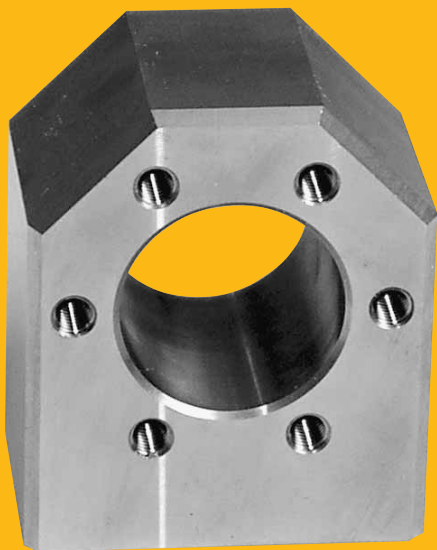


H.F.B.

GEWINDETECHNIK

Trapezgewinde
Kugelgewinde
Kleinstgewinde



● HANDHABEN ● FÜHREN ● BEWEGEN

Zubehör Mutteraufnahme

Adapterkonsole



Adapterkonsole KON

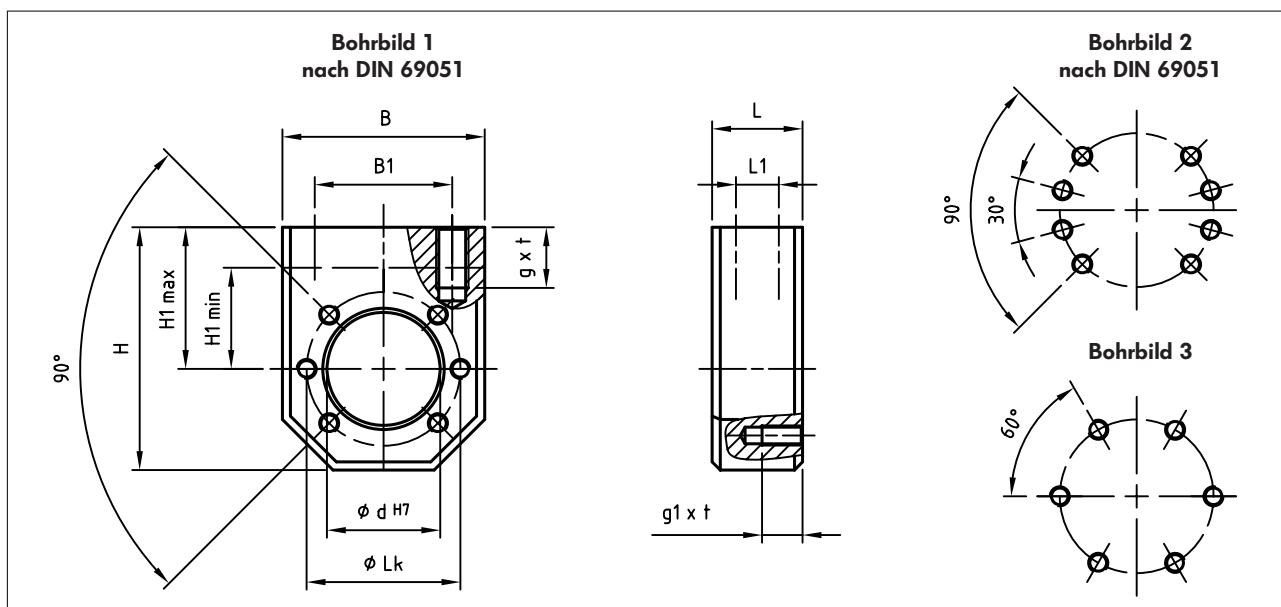
Adapterkonsole zur radialen Befestigung für Kugelgewinde-Flanschnutter KGF-H, Trapezgewinde-Flanschnutter EFM und Einbaufertige Schiebehülse ESS (Bohrbild 3), sowie für Kugelgewinde-Flanschnutter KGF nach DIN 69051 (Bohrbilder 1 + 2)

Werkstoff:
S235JRG2, Werkstoff-Nr. 1.0038 od. ähnl.

Größe	Maße (mm)											Bohrbild	Gewicht (kg/Stück)	Artikel-Nr.
	H	H1 max	H1 min	B	B1	L	L1	g x t	d	Lk	g1 x t			
KON-28-1+3*	60	35	25	50	34	40	24	M8x15	28	38	M5x10	1 und 3	0,60	60-281-11
KON-32-3	68	37,5	29	58	39	40	24	M8x15	32	45	M6x12	3	0,70	60-323-11
KON-36-1	68	37,5	30	58	39	40	24	M8x15	36	47	M6x12	1	0,65	60-361-01
KON-35-3	75	42,5	32,5	65	49	40	24	M10x15	35	50	M6x12	3	1,00	60-353-11
KON-38-3	75	42,5	32,5	65	49	40	24	M10x15	38	50	M6x12	3	0,95	60-383-11
KON-40-1	75	42,5	32,5	65	49	40	24	M10x15	40	51	M6x12	1	0,95	60-401-01
KON-45-3	82	45	37	75	54	50	30	M10x15	45	48	M6x12	1	1,50	60-453-11
KON-50-1	92	50	40	85	60	50	30	M12x15	50	65	M8x12	1	1,55	60-501-01
KON-63-2+3*	120	70	50	100	76	65	41	M14x25	63	78	M8x14	2 und 3	3,15	60-632-01
KON-72-3	135	77,5	57,5	115	91	88	64	M16x25	72	90	M10x16	3	5,20	60-723-11

Standard=H1 max (Auslieferungszustand)

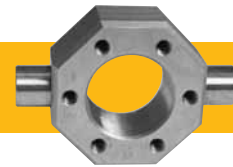
*Hinweis: Bei den Ausführungen mit Bohrbild 1 u. 3 bzw. 2 u. 3 befindet sich auf jeweils einer Seite ein Bohrbild.



Bestell-Beispiel

Größe	Stück	Artikel-Nr.
KON-28-1+3	4	60-281-11

Kardanadapter



Kardanadapter KAR

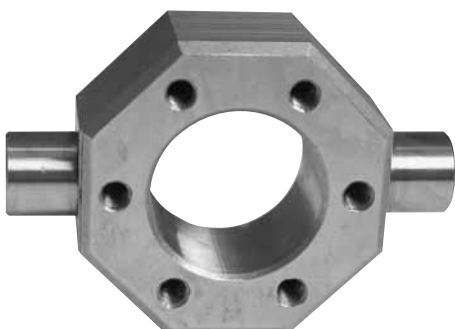
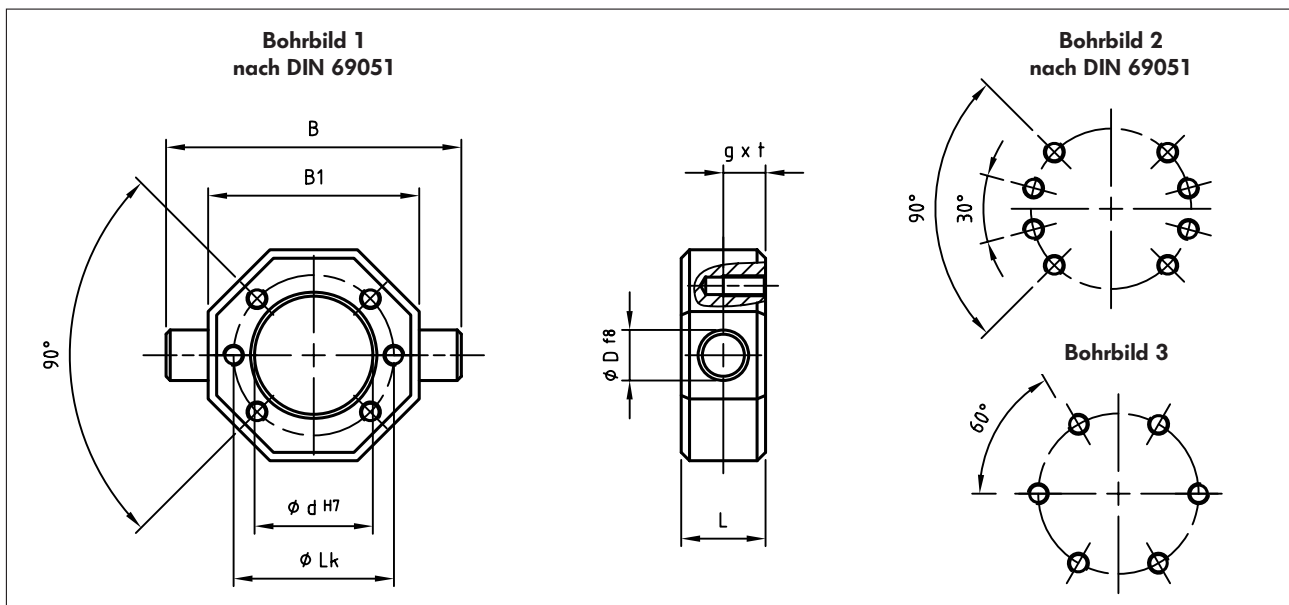
Kardanadapter zur kardanischen Aufnahme für Kugelgewinde-Flanschmutter KGF-H, Trapezgewinde-Flanschmutter EFM und Einbaufertige Schiebehülse ESS (Bohrbild 3), sowie für Kugelgewinde-Flanschmutter KGF nach DIN 69051 (Bohrbilder 1 + 2)

Werkstoff:
S235JRG2, Werkstoff-Nr. 1.0038 od. ähnl.

Größe	Maße (mm)							Bohrbild	Gewicht (kg/Stück)	Artikel-Nr.
	B	B1	L	D	d	Lk	g x t			
KAR-28-1+3*	70	50	20	12	28	38	M5 x 10	1 und 3	0,20	50-283-11
KAR-32-3	85	58	25	16	32	45	M6 x 12	3	0,40	50-323-11
KAR-36-1	85	58	25	16	36	47	M6 x 12	1	0,35	50-361-01
KAR-38-3	95	65	25	18	38	50	M6 x 12	3	0,50	50-383-11
KAR-40-1	95	65	25	18	40	50	M6 x 12	1	0,45	50-401-01
KAR-45-3	110	75	30	20	45	58	M6 x 12	3	0,70	50-453-11
KAR-50-1	125	85	30	25	50	65	M8 x 12	1	1,00	50-501-01
KAR-63-2+3*	140	100	40	30	63	78	M8 x 14	2 und 3	1,75	50-632-01
KAR-72-3	165	115	50	40	72	90	M10 x 16	3	3,00	50-723-11
KAR-75-2	165	115	50	40	75	93	M10 x 16	2	2,85	50-752-01
KAR-85-3	180	130	50	40	85	105	M10 x 16	3	3,60	50-853-11

Standard=H1 max (Auslieferungszustand)

*Hinweis: Bei den Ausführungen mit Bohrbild 1 u. 3 bzw. 2 u. 3 befindet sich auf jeweils einer Seite ein Bohrbild.



Bestell-Beispiel

Größe	Stück	Artikel-Nr.
KAR-28-1+3	6	50-283-11

H.F.B.

GEWINDETECHNIK

Trapezgewinde
Kugelgewinde
Kleinstgewinde

HFB-Gewindetechnik GmbH

Bohnäckerweg 6 · 72655 Altdorf

Telefon (0 71 27) 92 24 11

Telefax (0 71 27) 92 24 10

www.hfb-gewindetechnik.de

info@hfb-gewindetechnik.de

In Kooperation mit:

fritz
zerspanungstechnik

Oliver Fritz

Zerspanungstechnik

Bohnäckerweg 6 · 72655 Altdorf

Telefon (0 71 27) 92 49 44

Telefax (0 71 27) 92 49 48

www.fritz-zerspanungstechnik.de

info@fritz-zerspanungstechnik.de

● HANDHABEN ● FÜHREN ● BEWEGEN