

H.F.B. GEWINDETECHNIK

Trapezgewinde
Kugelgewinde
Kleinstgewinde



● HANDHABEN ● FÜHREN ● BEWEGEN

Vielkeilverbindungen

Keilwelle



Keilwelle KW

Profil DIN ISO 14

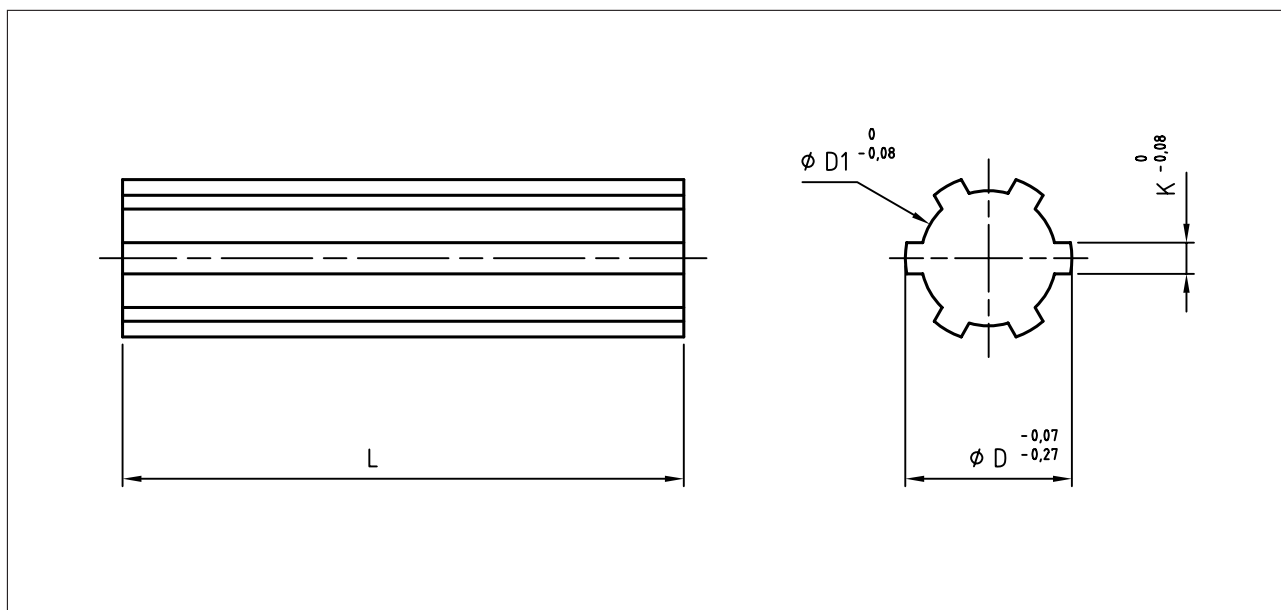
Keilwelle innenzentriert kalt gezogen.

Werkstoff:
CK 45, Werkstoff-Nr. 1.0503 od. ähnl.

Größe	Anzahl Nuten	D	Maße (mm)		Gewicht (kg/m)	Artikel-Nr.
			D1	K		
KW-13	6	16	13	3,5	1,20	70-13-1
KW-16	6	20	16	4	1,90	70-16-1
KW-21	6	25	21	5	2,10	70-21-1
KW-26	6	32	26	6	5,00	70-26-1
KW-42	8	48	42	8	12,30	70-42-1
KW-46	8	54	46	9	15,30	70-46-1

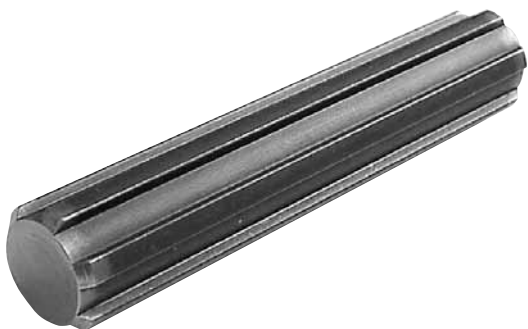
Geradheit: Max. 0,5–0,6 mm / 300 mm

Lieferlänge: In Fixlängen, Fertigungslänge max ca. 4000 mm (länger auf Anfrage).



Bestell-Beispiel

Größe	Stück	Länge	Artikel-Nr.
KW-42	4	1650	70-42-1





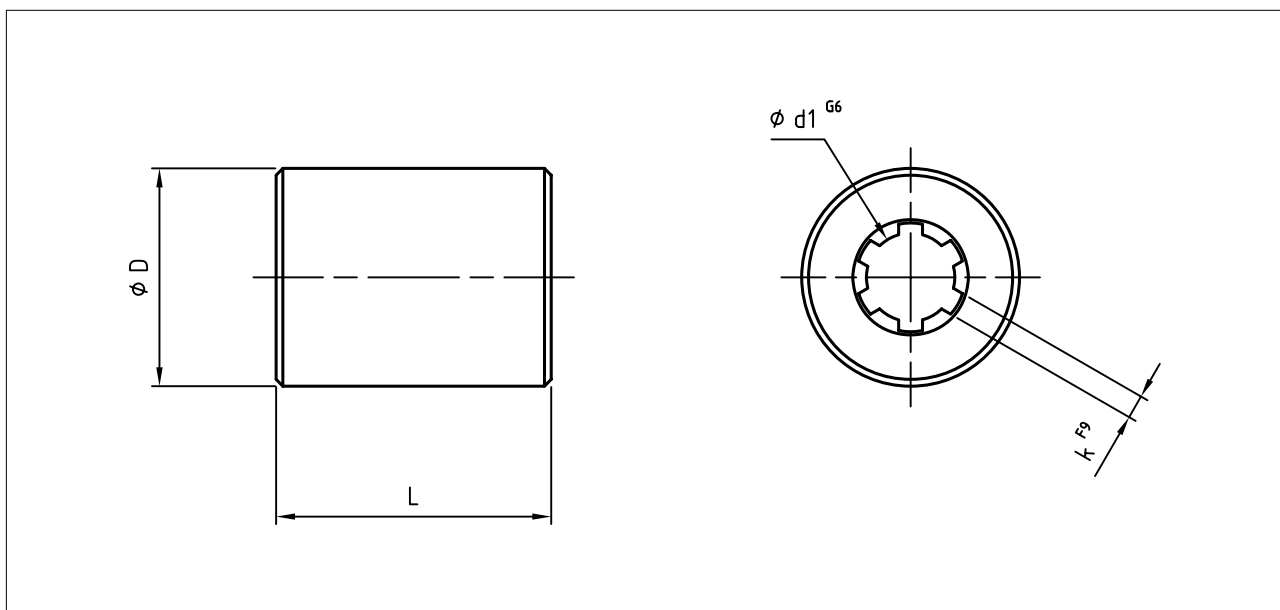
Schiebehülse Rohling SR

Profil DIN ISO 14

Kann im Lieferzustand eingebaut, bzw. zur Weiterbearbeitung verwendet werden.

Werkstoff:
11SMn30, Werkstoff-Nr. 1.0715 od. ähnl.

Größe	Anzahl Nuten	Maße (mm)				Gewicht (kg/Stk)	Artikel-Nr.
		D	L	d1	k		
SR-13	6	32	26	13	3,5	0,15	70-13-14
SR-16	6	40	35	16	4	0,27	70-16-14
SR-21	6	45	43	21	5	0,40	70-21-14
SR-26	6	60	59	26	6	1,00	70-26-14
SR-42	8	90	71	42	8	2,65	70-42-14
SR-46	8	90	95	46	9	3,25	70-46-14



Bestell-Beispiel

Größe	Stück	Artikel-Nr.
SR-16	2	70-16-14





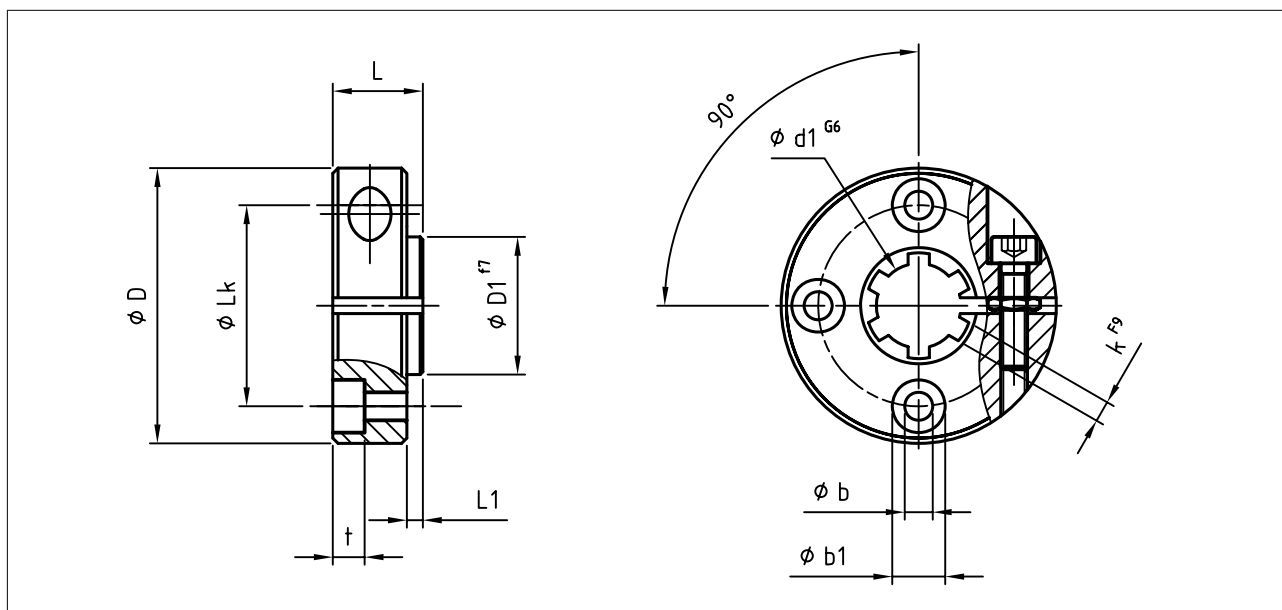
Einbaufertiger Klemmring EK

Profil DIN ISO 14

Dieser universell einsetzbare EK kann direkt an das zu verstellende Maschinenteil, z. B. Kettenrad, Riemenscheibe, usw. angeschraubt und auf der Keilwelle festgeklemmt werden. EK und ES können miteinander zu einer Einheit zusammengeschraubt werden.

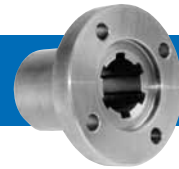
Werkstoff:
C 45, Werkstoff-Nr. 1.0503 od. ähnl.
Oberfläche brüniert

Größe	Anzahl Nuten	Maße (mm)										Gewicht (kg/Stk)	Artikel-Nr.
		D	D1	L	L1	Lk	b	b1	t	d1	k		
EK-13	6	43	20	14	2	32	4,3	8	5	13	3,5	0,10	70-13-13
EK-16	6	52	26	16	2	38	5,3	10	6	16	4	0,18	70-16-13
EK-21	6	62	35	17	3	48	6,4	11	7	21	5	0,26	70-21-13
EK-26	6	70	40	18	3	56	6,4	11	7	26	6	0,35	70-26-13
EK-42	8	95	60	25	3	75	10,5	18	11	42	8	0,85	70-42-13
EK-46	8	99	65	27	3	80	10,5	18	11	46	9	0,95	70-46-13



Bestell-Beispiel

Größe	Stück	Artikel-Nr.
EK-26	2	70-26-13



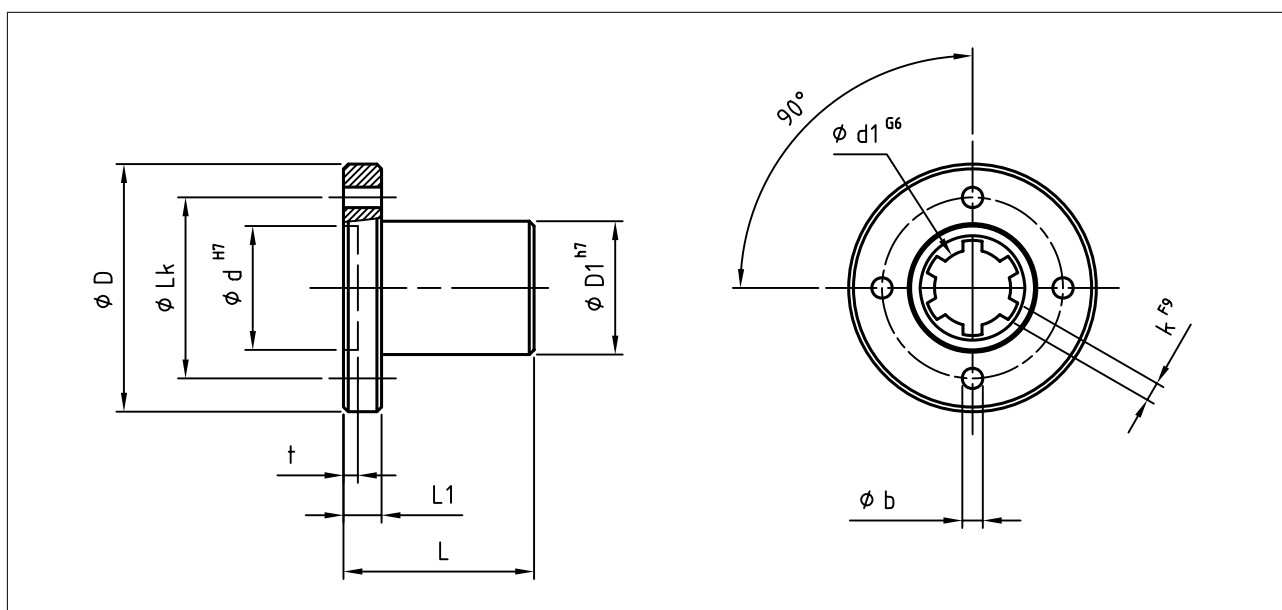
Einbaufertige Schiebehülse ES

Profil DIN ISO 14

ES ist speziell geeignet für Einsatzfälle wo nur gelegentlich axiale Verstellungen oder Verschiebungen auftreten. Die Bewegung soll möglichst nicht unter Last vorgenommen werden. Die Schiebehülse ist mit Klemmring axial fixierbar.

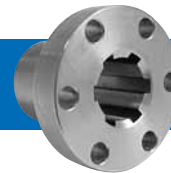
Werkstoff:
C 45, Werkstoff-Nr. 1.0503 od. ähnl.
Oberfläche brüniert

Größe	Anzahl Nuten	Maße (mm)										Gewicht (kg/Stk)	Artikel-Nr.
		D	D1	L	L1	d	t	Lk	b	d1	k		
ES-13	6	43	24	30	8	20	3	32	4,3	13	3,5	0,12	70-13-11
ES-16	6	52	28	35	9	26	3	38	5,3	16	4	0,20	70-16-11
ES-21	6	62	34	50	10	35	3,5	48	6,4	21	5	0,35	70-21-11
ES-26	6	70	42	60	10	40	3,5	56	6,4	26	6	0,50	70-26-11
ES-42	8	95	60	90	16	60	4	75	10,5	42	8	1,30	70-42-11
ES-46	8	99	65	100	16	65	4	80	10,5	46	9	1,50	70-46-11



Bestell-Beispiel

Größe	Stück	Artikel-Nr.
ES-42	4	70-42-11



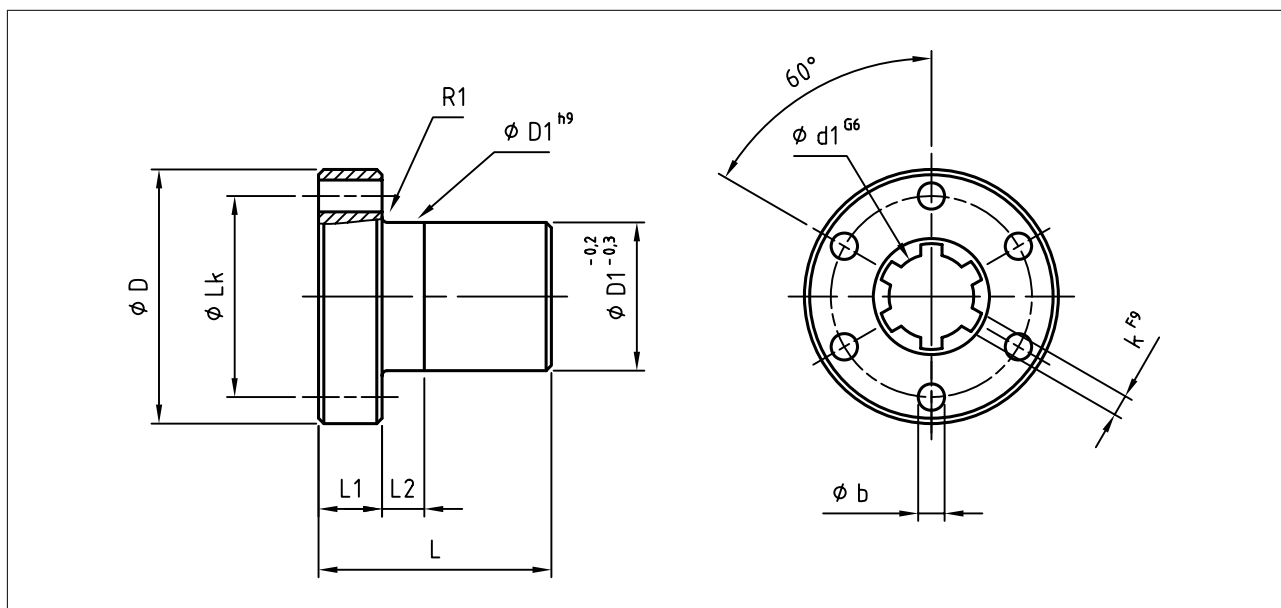
Einbaufertige Schiebehülse ESS

Profil DIN ISO 14

Die ESS ist ein Produkt, das einbaufertig bearbeitet ist. Sie kann mit KON-Adapter und KAR-Adapter optimal ergänzt werden (siehe Zubehör / Mutteraufnahme).

Werkstoff:
Gbz 12, Werkstoff-Nr. 2.1052

Größe	Anzahl Nuten	Maße (mm)									Gewicht (kg/Stk)	Artikel-Nr.
		D	D1	L	L1	L2	Lk	b	d1	k		
ESS-16	6	48	28	44	12	8	38	6	16	4	0,25	70-16-12
ESS-21	6	55	32	44	12	8	45	7	21	5	0,30	70-21-12
ESS-26	6	62	38	46	14	8	50	7	26	6	0,40	70-26-12
ESS-42	8	95	63	73	16	10	78	9	42	8	1,50	70-42-12
ESS-46	8	110	72	97	18	10	90	11	46	9	2,60	70-46-12



Bestell-Beispiel

Größe	Stück	Artikel-Nr.
ESS 46	5	70-46-12

H.F.B.

GEWINDETECHNIK

Trapezgewinde
Kugelgewinde
Kleinstgewinde

HFB-Gewindetechnik GmbH

Bohnäckerweg 6 · 72655 Altdorf

Telefon (0 71 27) 92 24 11

Telefax (0 71 27) 92 24 10

www.hfb-gewindetechnik.de

info@hfb-gewindetechnik.de

In Kooperation mit:

fritz
zerspanungstechnik

Oliver Fritz

Zerspanungstechnik

Bohnäckerweg 6 · 72655 Altdorf

Telefon (0 71 27) 92 49 44

Telefax (0 71 27) 92 49 48

www.fritz-zerspanungstechnik.de

info@fritz-zerspanungstechnik.de

● HANDHABEN ● FÜHREN ● BEWEGEN